

Ciao Bambina

mit Web- und Druckstoffen von Westfalenstoffe AG, Münster



Kleiner Quilt, von Ingrid Taesler
Größe ca. 150 x 150 cm

Atelier Landschön

Ingrid und Werner Taesler
Bergstr. 7, 65624 Altendiez

Tel. : 06432-989430, Fax: 06432-989431

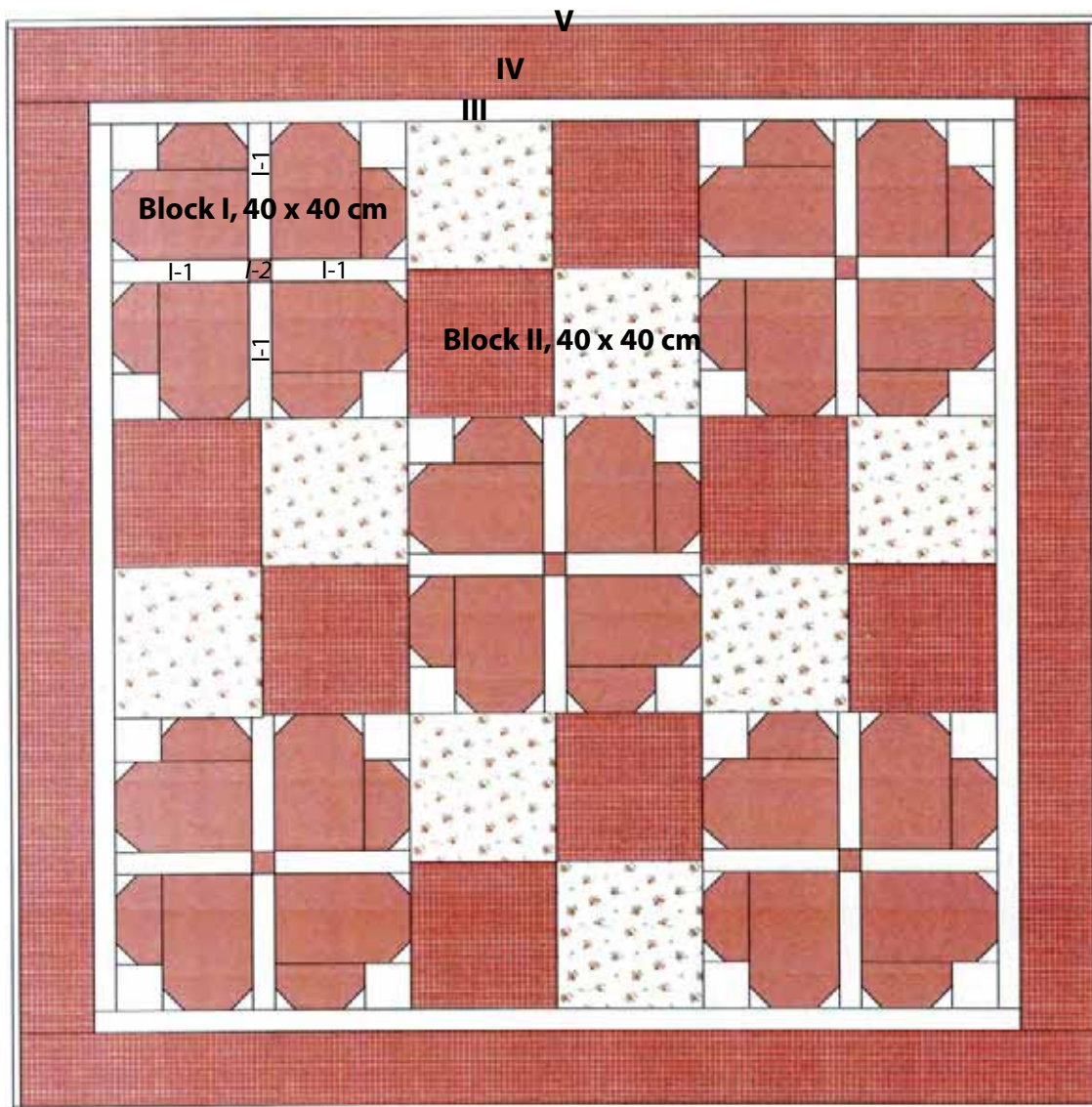
www.landschoen.com
landschoen@aol.com

75 Jahre

Westfalenstoffe[®]

www.westfalenstoffe.de

Ciao Bambina von Ingrid Taesler, Kleiner Quilt ca. 150 x 150 cm



Zusammenstellung, Quilt ca. 150 x 150 cm



a. Webstoff W935255, rosa-weiss
ca. 75 cm, für Herzen.

b. Webstoff W935254, weiss, Uni
ca. 50 cm, für Blöcke, Rahmen
und Bindung.

c. Webstoff W953700, rosa, kariert
ca. 200 cm für Blöcke, Rahmen
und Rückseite.

d. Druckstoff 10507134, Prinzessin
ca. 50 cm für Blöcke.

Ein Quilt mit traditionellen Blöcken,
Herzen und Quadrate in symmetrischer
Anordnung.

Der Quilt wurde mit dem Programm
EQ6 von Elechtic Quilt Company USA
entworfen und gedruckt.

Material für Oberseite, Rückseite Rahmen und Bindung

Druck- und Webstoffe von Westfalenstoffe AG,
ca. 150 cm breit.

Weiteres Material

Volumenvlies, 150 x 150 cm

Bemerkung:
Copyright 2007 Ingrid Taesler
Nicht für den gewerblichen Gebrauch.

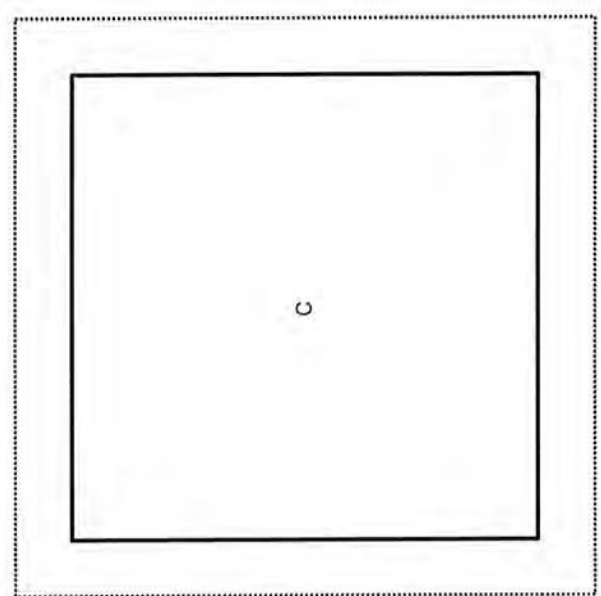
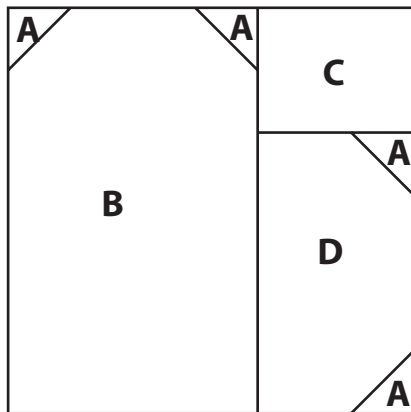
Vorlagen auch als kostenloser EQ6 File
zum Downloaden bei:
www.landschoen.com

Ciao Bambino von Ingrid Taesler, Kleiner Quilt ca. 150 x 150 cm

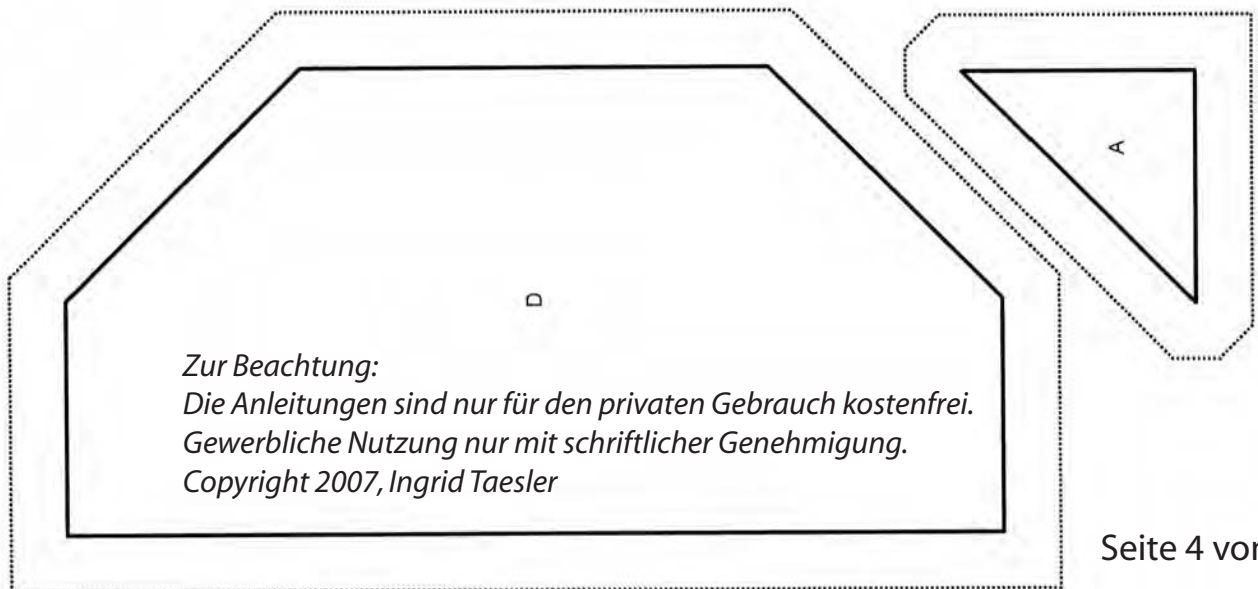


Detail, Quiltnähte

- Herzen wurden mit ca. 0,75 cm Abstand von der Naht gequiltet.
- Die 3 cm breiten Zwischenräume wurden in der Naht gequiltet.
- Der Block bestehend aus vier Quadraten wurde ebenfalls mit ca. 0,75 cm Abstand abgesteppt.
- Beide Rahmen wurden ringsum in/oder neben der Naht gesteppt.



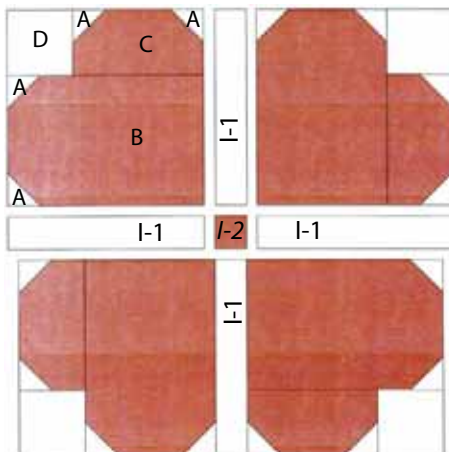
Schablonen für Herz 18,5 x 18,5 cm
Masstab 1 : 1 (Teil B auf Seite 5)



Ciao Bambino von Ingrid Taesler, **Kleiner Quilt** ca. 150 x 150 cm

Zuschnitt für Blöcke, Rahmen und Bindung

Alle Maße ohne Nahtzugabe von ca. 0,75 cm



Block I, Zusammenstellung

Block I, 40 x 40 cm

5 Stück, bestehend aus total:

20 Herzen (Stoff **a** und **b**) und

20 Teilen **I-1** (Stoff **b**) je 3,0 x 18,5 cm und

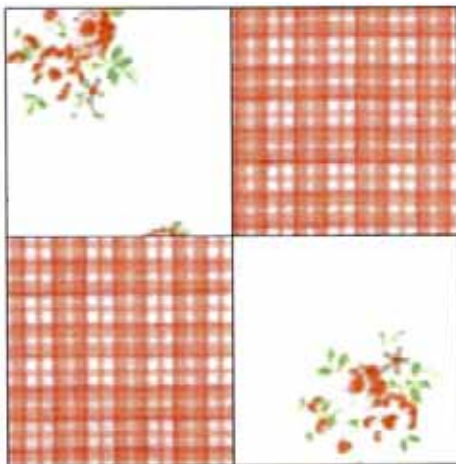
5 Teilen **I-2** (Stoff **a**) je 3,0 x 3,0 cm.

Schablonen M 1 : 1 auf Seiten 4 und 5, oder

Foundation Piecing Vorlage M 1 : 2

auf Seite 5.

Block II, fertig



Block II, 40 x 40 cm

4 Stück, bestehend aus total:

8 Quadraten (Stoff **c**) und

8 Quadraten (Stoff **d**)

Rahmen, Rückseite und Bindung

4 Streifen für den Rahmen Teile **III** von 3,0 x 150 cm (Stoff **b**) und 4 Streifen für die Teile **IV** von 11,5 x 150 cm (Stoff **c**).

4 Streifen für die Bindung **VI** von ca. 5 cm Breite x Stoffbreite (Stoff **b**) schneiden.

Rückseite ca. 150 x Stoffbreite, Stoff **c**. (Bemerkung: Eventuell an den langen Seiten die beiden Streifen verlängern.)

Fertigstellung

Oberseite, Füllung und Rückseite zusammenstecken oder heften und mit der Maschine nach Plan Seite 4 quilten.

Klassische Bindung.

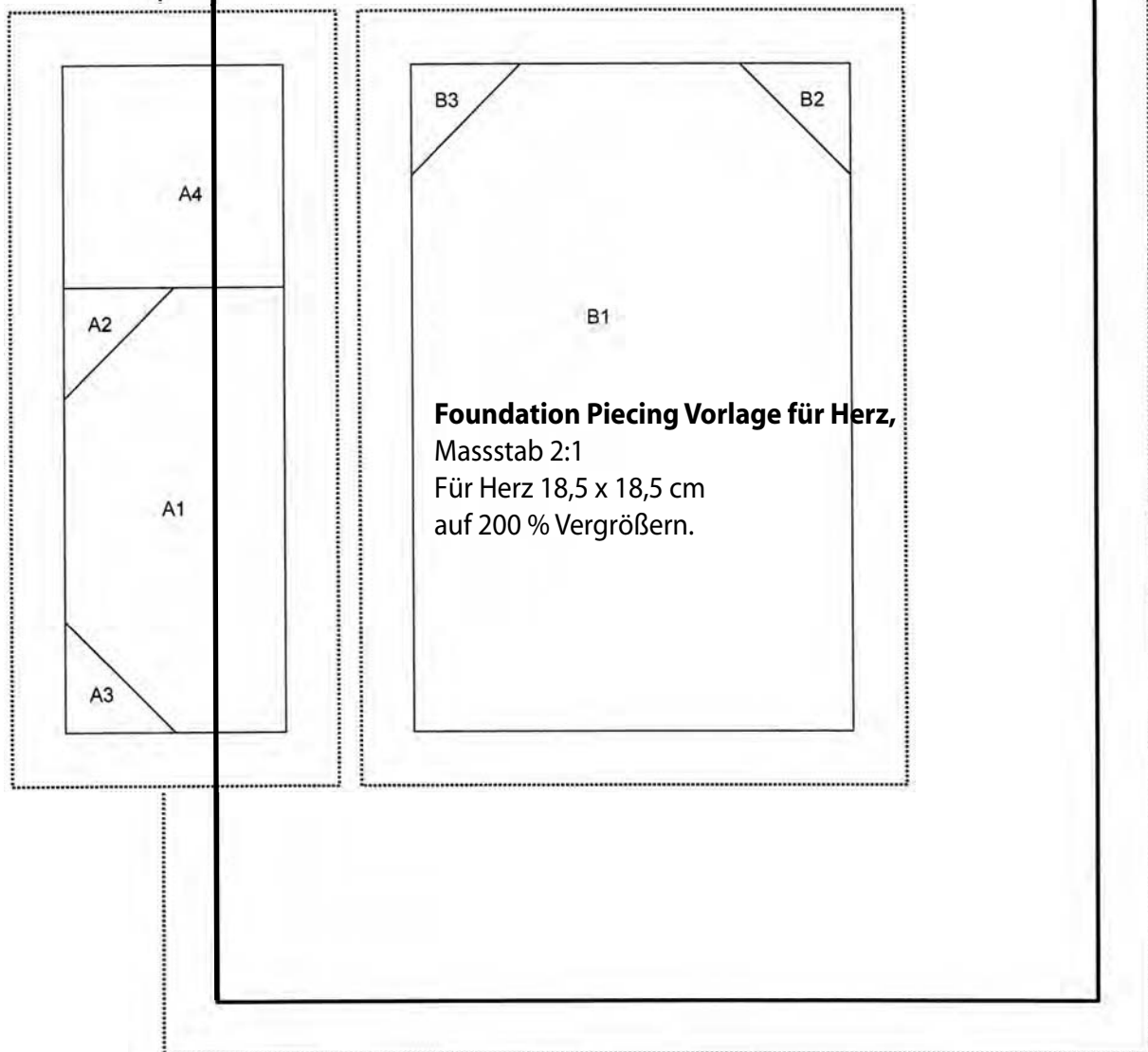
Atelier Landschön

Ingrid und Werner Taesler
Bergstr. 7, 65624 Altendiez

Tel. : 06432-989430, Fax: 06432-989431

www.landschoen.com
landschoen@aol.com

Schablone Teil **B**, siehe Seite 4,
Masstab 1 : 1



Atelier Landschön

Ingrid und Werner Taesler
Bergstr. 7, 65624 Altendiez

Tel. : 06432-989430, Fax: 06432-989431

www.landschoen.com
landschoen@aol.com